

工事名	R2馬路 国道492号 美・木屋平大北 落石防護壁工事(2)		
路線名等	一般国道492号		
工事箇所	美馬市木屋平大北(第2分割)		
図面名	平面図		
縮尺	1/300	図面番号	1 / 7
会社名			
事業者名	徳島県西部総合県民局 県土整備部 美馬庁舎		

実施設計図面

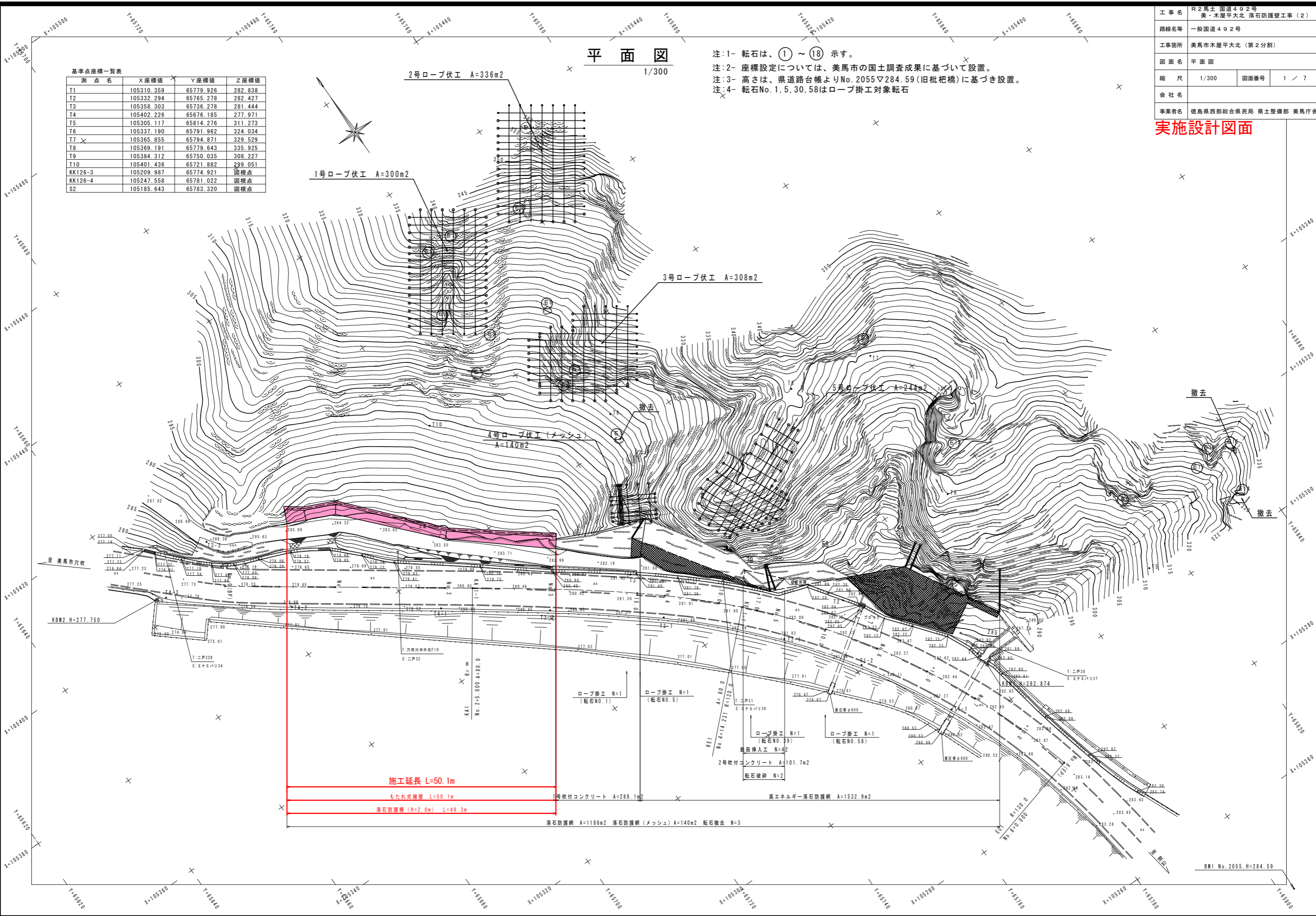
平面図

1/300

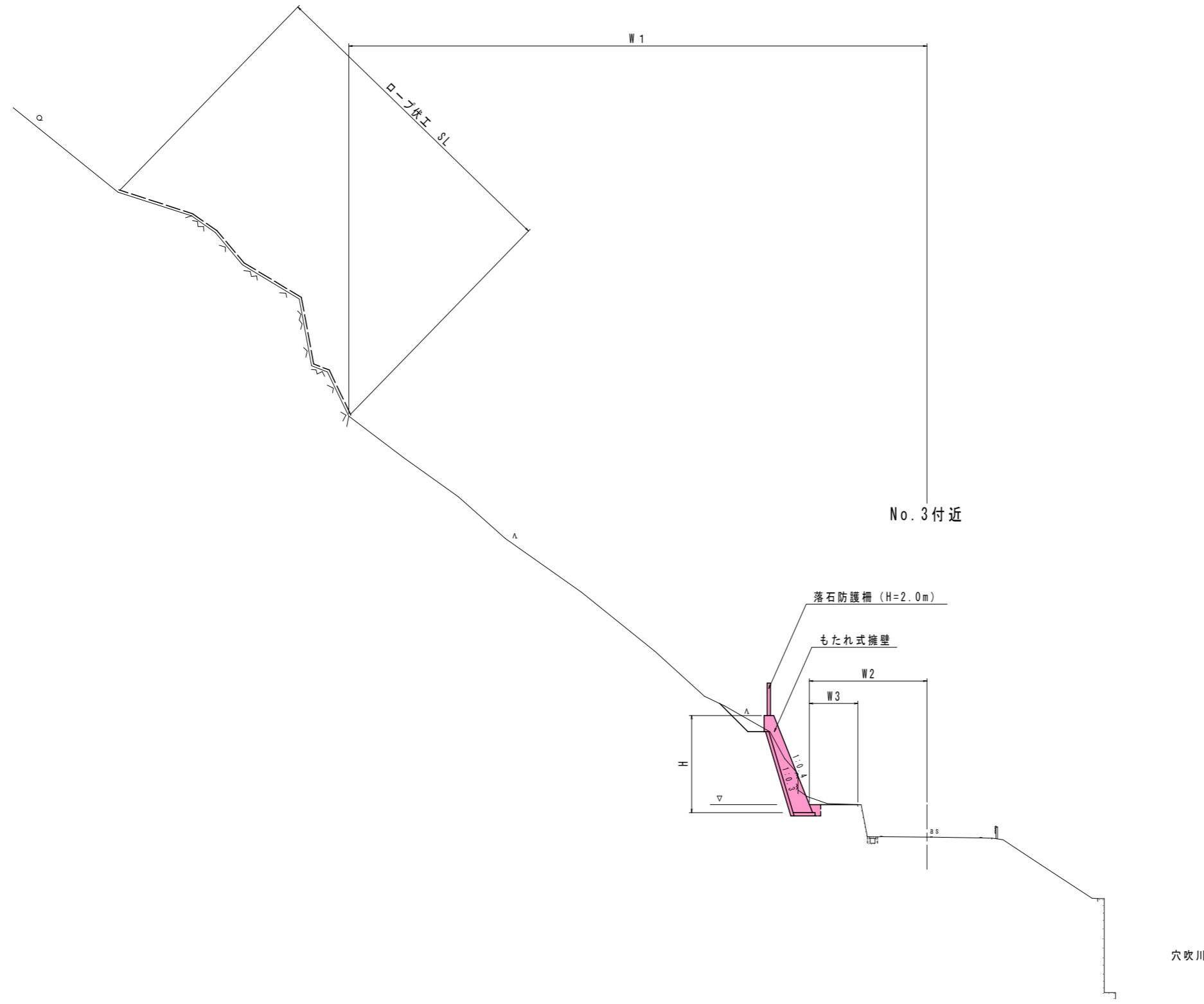
- 注:1- 転石は、①～⑮ 示す。
- 注:2- 座標設定については、美馬市の国土調査成果に基づいて設置。
- 注:3- 高さは、県道路台帳よりNo. 2055▽284.59(旧枇杷橋)に基づき設置。
- 注:4- 転石No. 1, 5, 30, 58はロープ掛工対象転石

基準点座標一覧表

測点名	X座標値	Y座標値	Z座標値
T1	105310.359	65779.926	282.838
T2	105332.294	65765.278	282.427
T3	105358.303	65736.278	281.444
T4	105402.226	65676.185	277.971
T5	105305.117	65814.276	311.273
T6	105337.190	65791.962	324.034
T7	105365.855	65794.871	329.529
T8	105369.191	65779.643	335.925
T9	105384.312	65750.035	308.227
T10	105401.436	65721.882	299.051
KK126-3	105209.987	65774.921	図根点
KK126-4	105247.558	65781.022	図根点
S2	105185.643	65783.320	図根点



標準断面図(1) S=1:150



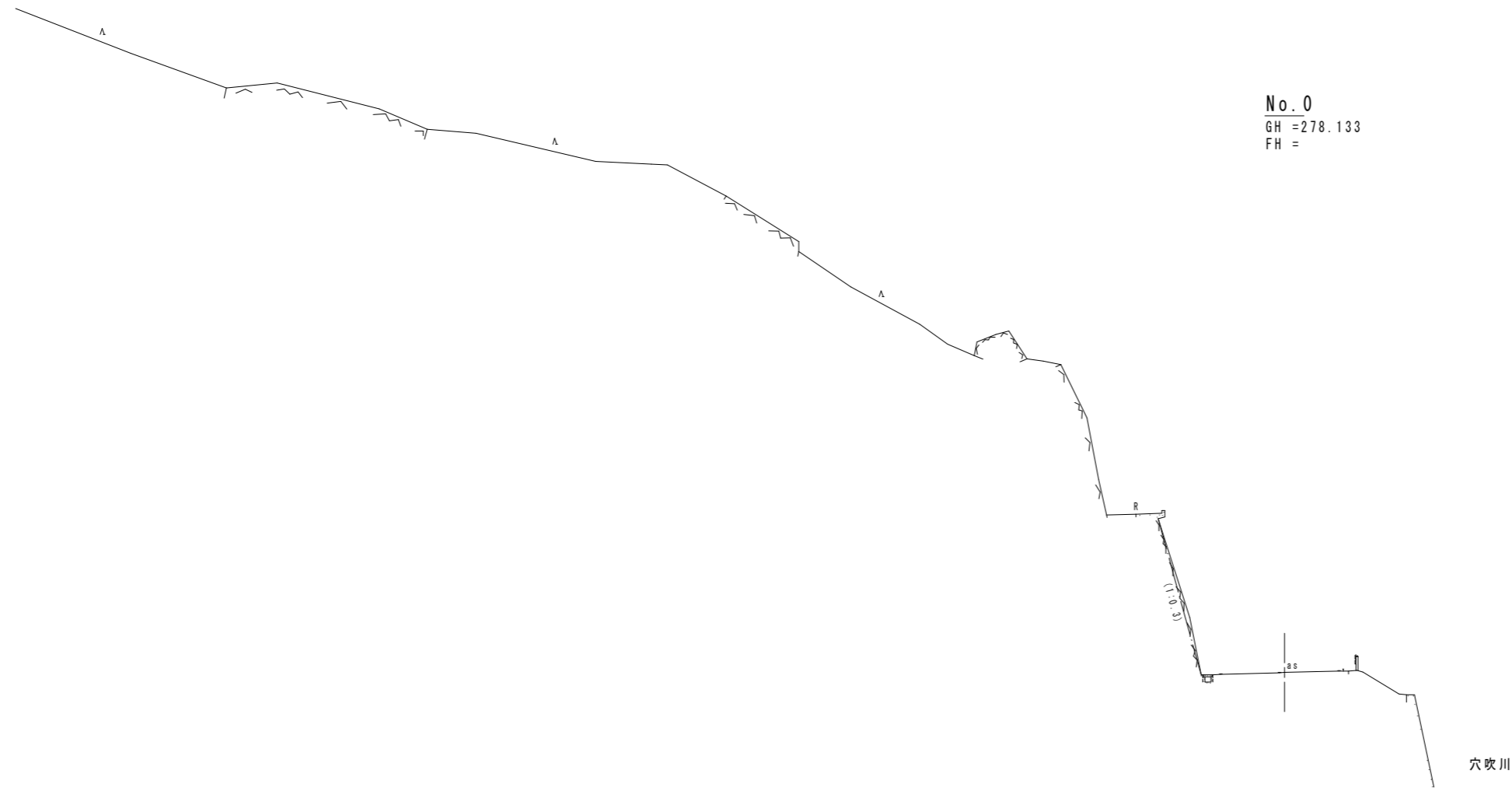
DL = 260.000

実施設計図面

工事名	R2馬土 国道492号 美・木屋平大北 落石防護壁工事(2)		
路線名等	一般国道492号		
工事箇所	美馬市木屋平大北(第2分割)		
図面名	標準断面図(1)		
縮尺	1:150	図面番号	2 / 7
会社名			
事業者名	徳島県西部総合県民局 県土整備部 美馬庁舎		

横断図(1)

S=1:150



No. 0
GH = 278.133
FH =

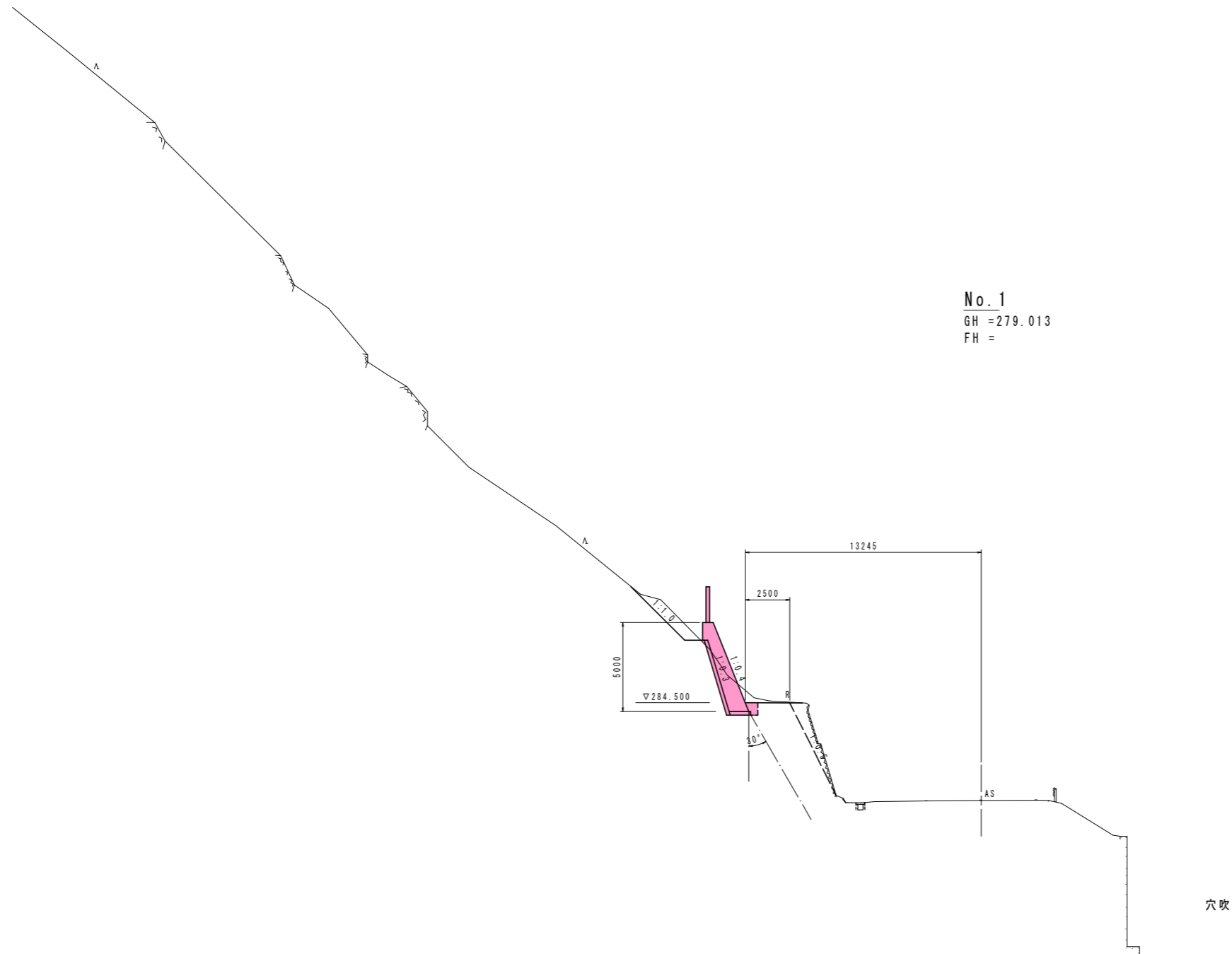
DL = 260.000

実施設計図面

工事名	R2馬土 国道492号 美・木屋平大北 落石防護壁工事(2)		
路線名等	一般国道492号		
工事箇所	美馬市木屋平大北(第2分割)		
図面名	横断図(1)		
縮尺	1:150	図面番号	3 / 7
会社名			
事業者名	徳島県西部総合県民局 県土整備部 美馬庁舎		

横断図(2)

S=1:150



No. 1
GH = 279.013
FH =

NO.1 土工表

名称	凡例	断面数量
掘削		5.3
床掘		1.3
埋戻D		0.4
盛土		-

DL = 260.000

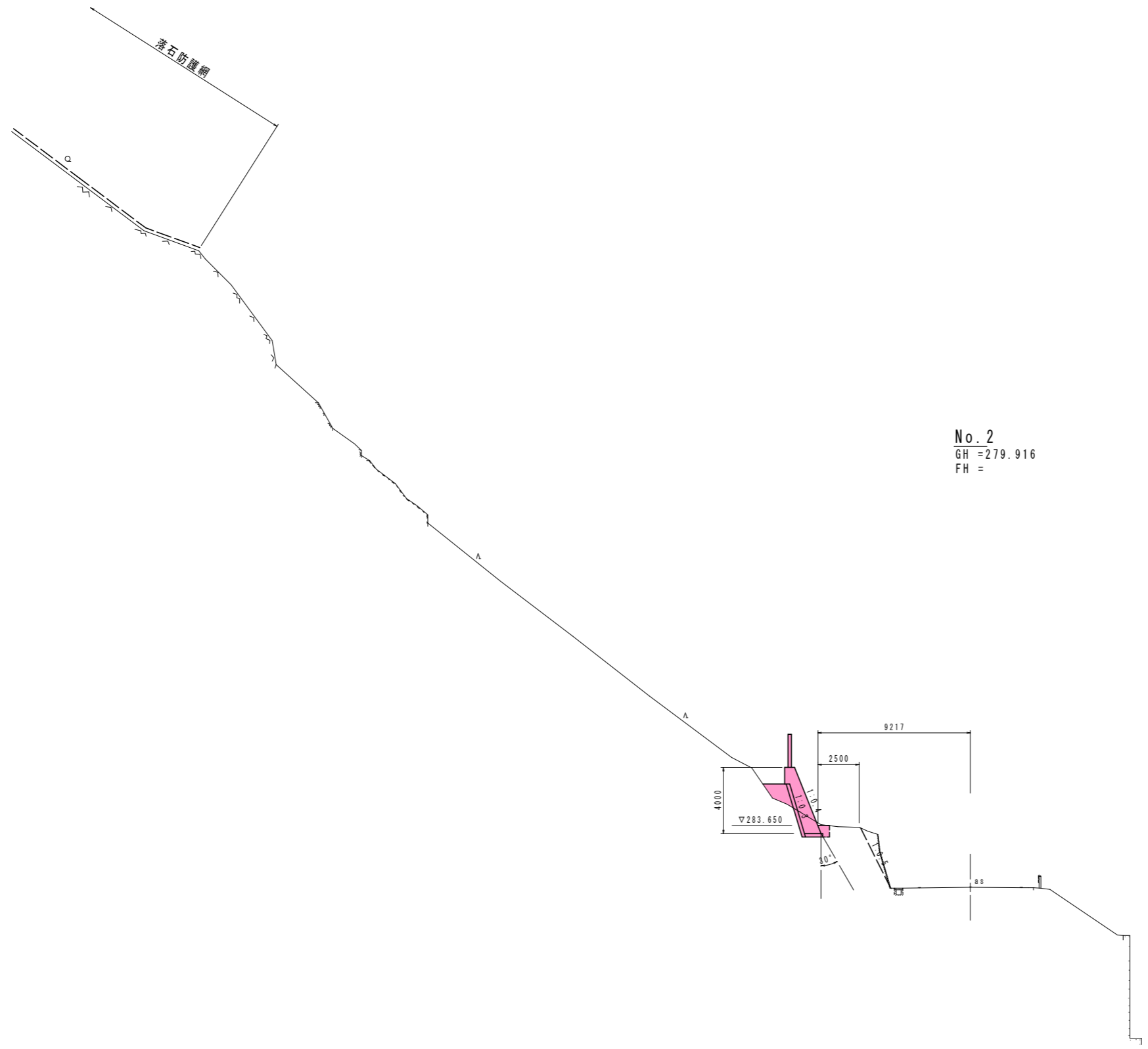
穴吹川

実施設計図面

工事名	R2馬土 国道492号 美・木屋平大北 落石防護壁工事(2)		
路線名等	一般国道492号		
工事箇所	美馬市木屋平大北(第2分割)		
図面名	横断図(2)		
縮尺	1:150	図面番号	4 / 7
会社名			
事業者名	徳島県西部総合県民局 県土整備部 美馬庁舎		

横断図(3)

S=1:150



No. 2
GH = 279.916
FH =

NO. 2 土工表

名称	凡例	断面数量
掘削		0.8
床掘		1.2
埋戻D		0.4
盛土		1.4

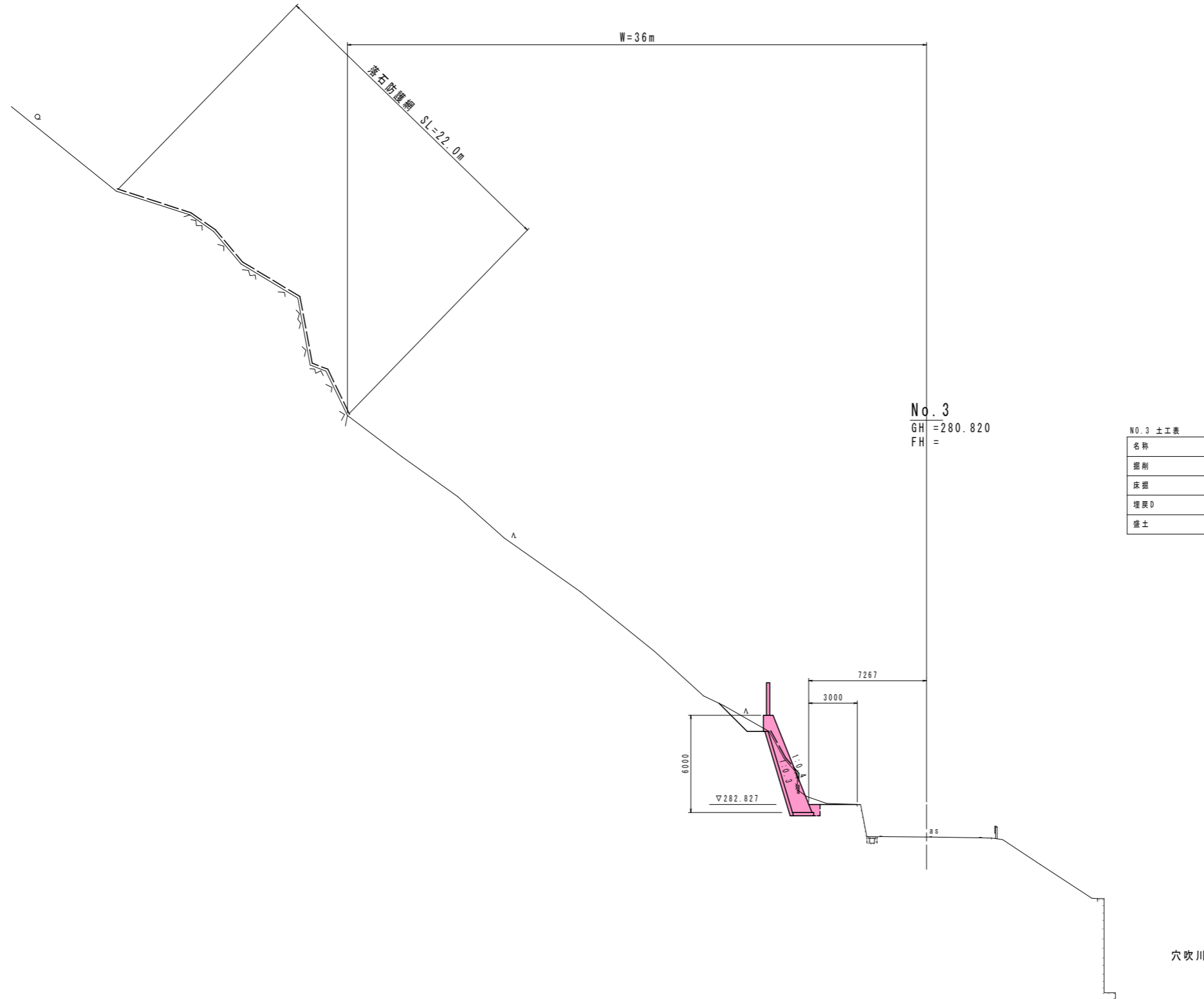
DL = 260.000

実施設計図面

工事名	R2馬土 国道492号 美・木屋平大北 落石防護壁工事(2)		
路線名等	一般国道492号		
工事箇所	美馬市木屋平大北(第2分割)		
図面名	横断図(3)		
縮尺	1:150	図面番号	5 / 7
会社名			
事業者名	徳島県西部総合県民局 県土整備部 美馬庁舎		

横断図(4)

S=1:150



No. 3
GH = 280.820
FH =

NO.3 土工表

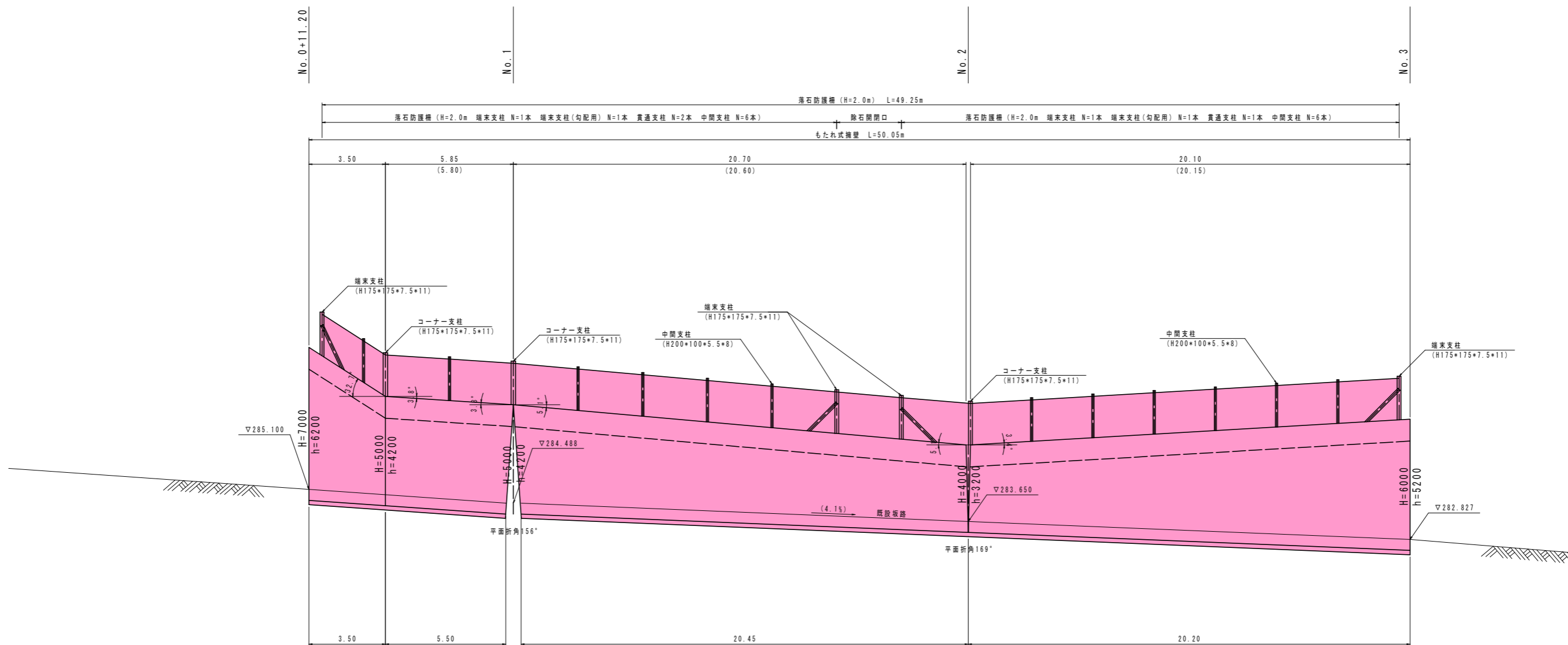
名称	凡例	断面数量
掘削		5.5
床掘		1.4
埋戻D		0.4
盛土		-

DL = 260.000

実施設計図面

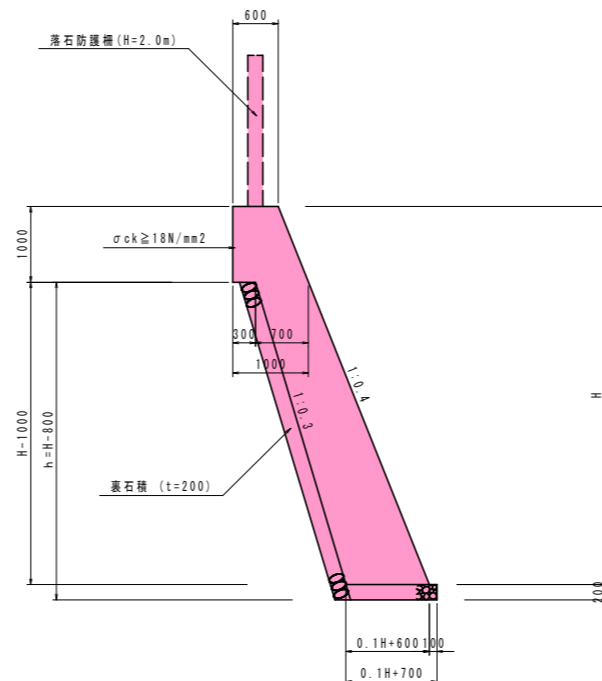
工事名	R2馬土 国道492号 美・木屋平大北 落石防護壁工事(2)		
路線名等	一般国道492号		
工事箇所	美馬市木屋平大北(第2分割)		
図面名	横断図(4)		
縮尺	1:150	図面番号	6 / 7
会社名			
事業者名	徳島県西部総合県民局 県土整備部 美馬庁舎		

擁壁工展開図 S=1:100



DL=275.000

もたれ式擁壁 S=1:50



数量表 1.0m当り

種別	種別	数量
コンクリート	m3	$(0.1 \times H + 1.2 \times H + 0.3) / 2 \times 1.0$
型枠	m2	$(1.0 + 1.077 \times H) \times 1.0$
裏石積	m3	$((H - 0.8) \times 0.2088) \times 1.0$
基礎砕石	m2	$(0.1 \times H + 0.7) \times 1.0$
目地材	m2	$(0.1 \times H + 1.2 \times H + 0.3) / 2 \times 1.0 / 10$
水抜パイプ	m	$(0.1 \times H + 1.2 \times H + 0.3) / 2 \times 1.0 / 3$
足場工	掛m2	$(H - 0.5) \times 1.077 \times 1.0$

実施設計図面

工事名	R2馬土 国道492号 美・木屋平大北 落石防護壁工事(2)		
路線名等	一般国道492号		
工事箇所	美馬市木屋平大北(第2分割)		
図面名	擁壁工展開図		
縮尺	図示	図面番号	7 / 7
会社名			
事業者名	徳島県西部総合県民局 県土整備部 美馬庁舎		